

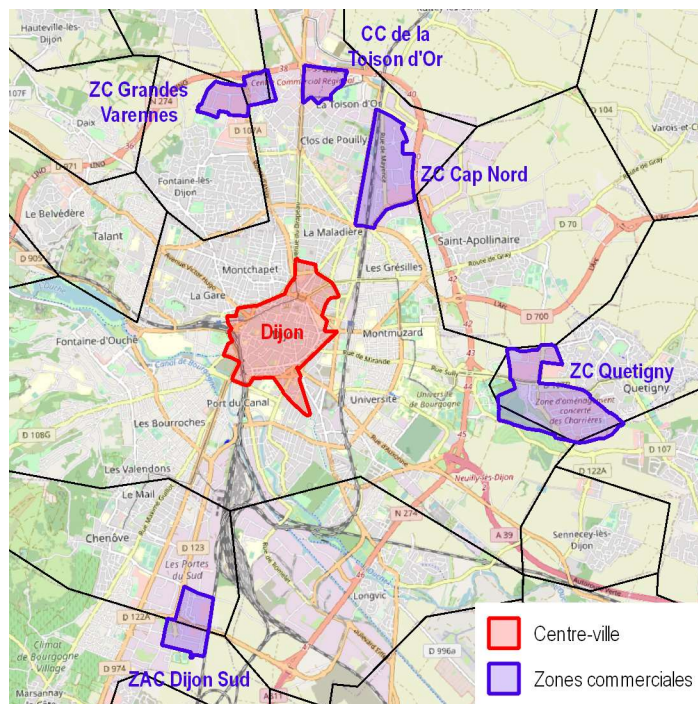
Fiche de chiffres clés

Unité urbaine de Dijon

Centre-ville de Dijon



Zones commerciales de l'unité urbaine



CC-BY-SA www.openstreetmap.org

Emploi

	Unité urbaine de Dijon								Bourgogne-Franche-Comté			
	Effectifs salariés et non salariés en 2015				Évolution annuelle moyenne 2009-20015 et ses contributions par sous-secteurs (%)				Évolution annuelle moyenne 2009-20015 et ses contributions par sous-secteurs (%)			
	Centre-Ville	Zones commerc. en périph. (*)	Reste de l'Unité urbaine	Total Unité urbaine	Centre-Ville	Zones commerc. en périph. (*)	Reste de l'Unité urbaine	Total Unité urbaine	Centres-Villes	Zones commerc. en périph. (*)	Reste des Unités urbaines	Total Unités urbaines
Nombre de d'emplois	4 646	5 326	8 233	17 987	- 1,52	+ 1,08	+ 1,41	+ 0,42	- 1,66	+ 1,80	+ 0,17	+ 0,04
Répartition par secteur												
Commerces de détail alimentaire	606	1 610	2 109	4 296	+ 0,09	- 0,10	+ 0,55	+ 0,23	- 0,05	+ 0,45	+ 0,50	+ 0,26
Commerces de détail non alimentaire	1 487	2 896	3 170	7 446	- 1,22	+ 0,71	+ 0,48	+ 0,06	- 1,27	+ 0,77	- 0,43	- 0,32
dont : Commerce d'équipement de la maison	447	1 416	966	2 822	- 0,74	+ 0,17	+ 0,63	+ 0,13	- 0,57	+ 0,31	- 0,01	- 0,09
Commerce d'équipement de la personne	1 023	1 117	719	2 842	- 0,42	+ 0,66	+ 0,02	+ 0,08	- 0,59	+ 0,45	- 0,00	- 0,05
Commerces et services automobile	17	363	1 485	1 782	- 0,05	- 0,12	- 0,18	- 0,15	- 0,10	+ 0,02	- 0,42	- 0,19
Services de proximité	2 553	820	2 954	6 245	- 0,40	+ 0,47	+ 0,38	+ 0,13	- 0,34	+ 0,58	+ 0,09	+ 0,11
dont : Restauration et débits de boisson	1 493	693	1 385	3 498	+ 0,00	+ 0,45	+ 0,44	+ 0,28	+ 0,10	+ 0,53	+ 0,08	+ 0,22
Services corporels (coiffure, beauté)	318	62	459	839	- 0,28	+ 0,03	- 0,02	- 0,08	- 0,22	+ 0,04	- 0,06	- 0,08
Agences bancaires et immobilières	502	15	640	1 157	- 0,27	- 0,01	- 0,09	- 0,12	- 0,21	+ 0,01	- 0,04	- 0,08
Autres services	240	50	470	751	+ 0,14	+ 0,00	+ 0,05	+ 0,05	- 0,01	- 0,00	+ 0,11	+ 0,04

(*) Certaines zones commerciales peuvent s'étendre au-delà de l'unité urbaine
s : secret statistique

Sources : Insee, Sirius – Clap – Base non-salariés – Fare – Sirene géolocalisé

Population

	Unité urbaine de Dijon				Bourgogne-Franche-Comté	
	Population des ménages en 2015		Évolution annuelle moyenne 2009-2015		Évolution annuelle moyenne 2009-2015	
	Centre-Ville	Total Unité urbaine	Centre-Ville	Total Unité urbaine	Centres-Villes	Total Unité urbaine
Effectifs	19 645	209 117	- 0,3 %	+ 0,3 %	- 0,5 %	- 0,2 %
Répartition selon l'âge du référent fiscal						
Part des -25 ans	7,8 %	3,5 %	+ 7,9 %	+ 3,9 %	+ 5,5 %	+ 2,8 %
Part des 75 ans ou plus	12,5 %	16,2 %	+ 12,2 %	+ 15,5 %	+ 17,2 %	+ 18,3 %

Sources : Filocom (MTES d'après DGFIP), RP (Insee)

Logement

Logement en 2015

	Unité urbaine de Dijon			Bourgogne-Franche-Comté		
	Logements en 2015			Logements en 2015		
	Centre-Ville	Reste de l'Unité urbaine	Total Unité urbaine	Centres-Villes	Reste des Unités urbaines	Total Unités urbaines
Logements en 2015	18 308	116 110	134 418	131 452	511 244	642 696
Répartition selon le mode d'occupation et la taille du logement (%)						
Résidence principale ou secondaire	84,7	92,0	91,0	82,0	90,3	88,6
dont : moins de 35 m²	26,3	10,5	12,6	14,2	6,2	7,9
de 35 à moins de 55 m²	22,4	16,9	17,6	19,0	13,1	14,3
de 55 à moins de 75 m²	16,2	25,0	23,8	20,9	25,1	24,2
de 75 à moins de 95 m²	9,8	22,3	20,6	13,9	23,6	21,6
95 m² ou plus	10,0	17,4	16,4	14,0	22,3	20,6
Logement vacant	15,3	8,0	9,0	18,0	9,7	11,4
dont : moins de 35 m²	6,7	2,0	2,6	5,2	1,6	2,3
de 35 à moins de 55 m²	4,3	2,1	2,4	5,0	2,1	2,7
de 55 à moins de 75 m²	2,4	2,0	2,1	3,9	3,0	3,2
de 75 à moins de 95 m²	1,0	1,2	1,2	2,1	1,8	1,9
95 m² ou plus	0,9	0,7	0,7	1,9	1,2	1,3

Source : Filocom, MTES d'après DGFIP

Évolution du logement entre 2009 et 2015

	Unité urbaine de Dijon						Bourgogne-Franche-Comté					
	Évolution annuelle moyenne 2009-2015 (%)			Contribution à l'évolution annuelle moyenne 2009-2015 (%)			Évolution annuelle moyenne 2009-2015 (%)			Contribution à l'évolution annuelle moyenne 2009-2015 (%)		
	Centre-Ville	Reste de l'Unité urbaine	Total Unité urbaine	Centre-Ville	Reste de l'Unité urbaine	Total Unité urbaine	Centres-Villes	Reste des Unités urbaines	Total Unités urbaines	Centres-Villes	Reste des Unités urbaines	Total Unités urbaines
Nombre de logements	+ 0,80	+ 0,78	+ 0,78	-	-	-	+ 0,51	+ 0,62	+ 0,60	-	-	-
Répartition selon le mode d'occupation et la taille du logement												
Résidence principale ou secondaire	+ 0,39	+ 0,72	+ 0,68	+ 0,33	+ 0,66	+ 0,62	+ 0,22	+ 0,47	+ 0,43	+ 0,18	+ 0,43	+ 0,38
dont : moins de 55 m²	+ 0,36	+ 0,58	+ 0,53	+ 0,18	+ 0,16	+ 0,16	+ 0,06	+ 0,17	+ 0,13	+ 0,02	+ 0,03	+ 0,03
de 55 à moins de 95 m²	+ 0,30	+ 0,70	+ 0,66	+ 0,08	+ 0,33	+ 0,30	+ 0,19	+ 0,23	+ 0,22	+ 0,07	+ 0,11	+ 0,10
95 m² ou plus	+ 0,75	+ 1,03	+ 1,00	+ 0,07	+ 0,18	+ 0,16	+ 0,69	+ 1,31	+ 1,22	+ 0,10	+ 0,29	+ 0,25
Logement vacant	+ 3,35	+ 1,46	+ 1,87	+ 0,47	+ 0,11	+ 0,16	+ 1,89	+ 2,10	+ 2,03	+ 0,32	+ 0,19	+ 0,22
dont : moins de 55 m²	+ 3,65	+ 0,25	+ 1,19	+ 0,37	+ 0,01	+ 0,06	+ 1,18	+ 0,16	+ 0,58	+ 0,12	+ 0,01	+ 0,03
de 55 à moins de 95 m²	+ 2,92	+ 2,91	+ 2,92	+ 0,09	+ 0,09	+ 0,09	+ 3,35	+ 3,45	+ 3,43	+ 0,18	+ 0,15	+ 0,16
95 m² ou plus	+ 1,40	+ 2,30	+ 2,15	+ 0,01	+ 0,02	+ 0,01	+ 1,34	+ 3,32	+ 2,72	+ 0,02	+ 0,04	+ 0,03

Source : Filocom, MTES d'après DGFIP